

דרישות להגשת נספח סניטרי

מסמך זה משלים את המסמך "דרישות תאגיד מי גבעתיים למתן אישור להיתר בנייה"

האחראי על התכנון בתאגיד – רביב אושר (raviv@mei-givatayim.co.il)

1. נספח סניטרי למים ולביוב – כללי

- מתכנן מערכות הסניטציה יטמיע בנספח תכנית מדידה צבעונית של אזור הבקשה. תכנית המדידה תכלול סימון תשתיות קיימות ותהיה חתומה ע"י מודד מוסמך, כך ששם המודד ומספר הרשיון ברורים. מועד המדידה לא יעלה על שנה אחת מיום ההגשה.
- לפני הגשת תכנית יש לתאם פגישה בשטח עם רביב לשם תיאום נקודות החיבור למערכות המים והביוב של התאגיד.
- מידע לגבי מערכות קיימות או מתוכננות באיזור יימסר על ידי התאגיד.
- הנספח הסניטרי יכלול:
 - מידע לגבי גרסאות ותאריכי עידכון
 - תשתיות מים וביוב קיימות במגרש ובסביבתו
 - קווי בניין
 - גבולות המגרש מודגשים וברורים
 - מדרכות, כבישים, שבילים, שצ"פים וכד' מודגשים וברורים
 - קואורדינאטות
 - סימון גבהי פיתוח השטח במגרש ומסביב לו
 - מקרא צבעוני
- לצורך זיהוי מיקום האתר יצורף תרשים סביבה בקנ"מ מתאים שיכיל:
 - סימון האתר
 - גושים וחלקות
 - שמות רחובות
 - קואורדינאטות
- בתכנית קומת קרקע להציג
 - חיבורי מים וביוב לזמן הבנייה עם ציון בכתב "חיבור לזמן העבודה".
 - חיבורי מים וביוב במצב הסופי.

2. נספח סניטרי למים

- תוגש פרשה טכנית של המים כולל חישוב תכולת יח"ד, שטחי מסחר וספיקות המים השעתיות.
- סימון ההידרנטים הקיימים והמתוכננים עד 50 מ' מכל צידי המגרש.
- יש להטמיע בתכנית אופיין רשת עדכני לשנה האחרונה.
- פרט מד המים הראשי, בתוך נישה מבטון, פירוט האביזרים, והמדים הדירתיים כולל מיקומם (יש לשים לב להוראות התקנת מונים דירתיים וכבל זליגה בהמשך מסמך זה).
- קווי המים העירוניים הקיימים יהיו בצבע כחול מקוטע.
- קווי המים העירוניים המתוכננים יהיו בצבע כחול רציף.

3. נספח סניטרי לביוב

- פרשה טכנית של הביוב



○ הנספח הסניטרי יכלול:

- רומי T.L. ו- I.L. של השוחות העירונית המופיעות במפת המדידה.
- ציון קוטר וכיוון זרימה על כל קטע קו בין שוחות.
- פרט התחברות למערכת הביוב העירונית, בציון סטאטוס השוחה העירונית (קיימת או מתוכננת).
- קווי הביוב העירוניים הקיימים יהיו בצבע אדום מקוטע
- קווי הביוב המתוכננים יהיו בצבע אדום רציף
- לתכנון זה יתווסף חתך לאורך ומתקנים מיוחדים (כגון מפריד שומנים, מפריד דלקים וכד' תלוי בסוג המבנה והדרישות)

את הנספח יש להעביר כקובץ PDF אל raviv@mei-givatayim.co.il לשם הערות, הבהרות ותיקונים.
את הגרסה הסופית יש להעביר בשני עותקים מודפסים אל משרדי התאגיד לחתימת מהנדס התאגיד.

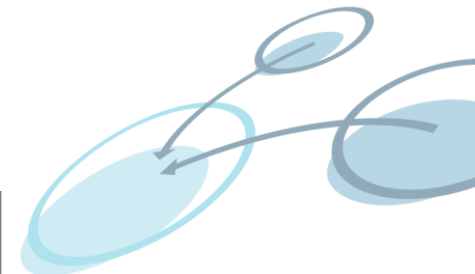
- מומלץ להעלות תכנית כלונסאות על תכנית קומת הקרקע ולוודא שאין חשש לפגיעה בתשתיות.
- יש לקחת בחשבון שלביות הביצוע, ולהציג שלבים שונים ככל שישנן העתקות זמניות של תשתיות מים או ביוב במהלך העבודה.

בכבוד רב,
בני פרידמן
מהנדס התאגיד

המלצות והערות להתקנת תשתיות לטובת מערכת קריאת מדי מים מרחוק - מחלקת מים

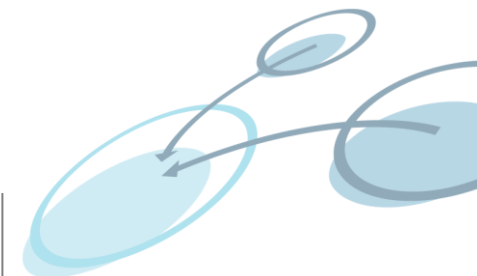
התקנה בפיר מדי מים A :

1. צינור שרשורי קוברה "50/20 :
 - א. יותקן בפיר מדי מים
 - ב. יותקן במרחק של 30 ס"מ מהמונים
 - ג. יותקן לאורך כל הקומות (הלובי עד קומה העליונה)
 - ד. יותקן קו ישר ללא פיתולים (בפיר לאורך כל הקומות)
 - ה. בקומה הראשונה וקומה העליונה צינור שרשורי יעבור דרך קופסא אטומה עם פטמות
 - ו. בכל קומה צינור שרשורי יחוזק עם תפסי אומגה כל 50 ס"מ עם ברגים לקיר
 - ז. צינור שרשורי יעלה דרך קומת עליית גג (אם קיים) אל הגג ובסיומו יחובר קופסא אטומה עם פטמות. הקופסא יחוזק לקיר הקרוב על הגג בגובה של 50 ס"מ.
 - ח. צינור שרשורי יעבור מהלובי אל מד מים הראשי בצמוד לצינור מים. ובסיומו יחובר קופסא אטומה עם פטמות. הקופסא יחוזק לצינור בגובה של מד מים הראשי.
2. קופסא 20X20 ס"מ אטומה עם פטמות:
 - א. יותקן בקומה התחתונה של פיר מדי מים ודרכו יעבור צינור שרשורי
 - ב. יותקן בקומה העליונה של פיר מדי מים ודרכו יעבור צינור שרשורי
 - ג. יותקן בסיום צינור שרשורי על הגג
 - ד. יותקן בסיום צינור שרשורי בגובה של מד מים הראשי.
 - ה. יותקן פקק לשרשורי למניעת חדירות מים.
3. שקע חשמל אטום ומוגן מים ברמת אטימות IP-65 :
 - א. השקע יחובר ללוח חשמל הראשי עצמאי עם חצי אוטומט.
 - ב. השקע יותקן בקומה התחתונה של פיר מדי מים
 - ג. השקע יותקן בקומה העליונה של פיר מדי מים
 - ד. השקע יותקן בקרבת קופסא אטומה עם פטמות

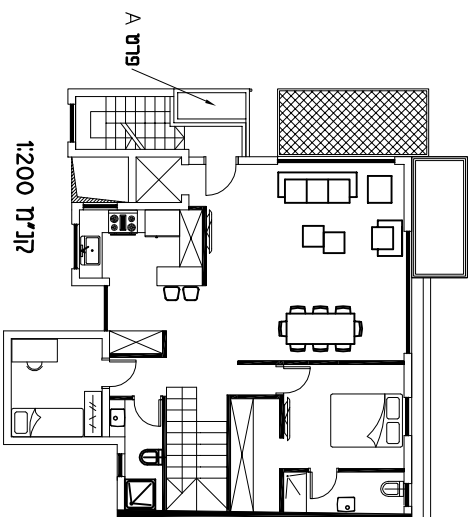


במקרה וקיימים יותר מפיר מדי מים אחד לבניין :

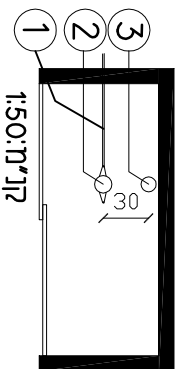
- א. **התקנת צינור שרשורי** בכל יתר הפירים תבצע עלפי הסדר בדומה להתקנה בפיר מד מים A שמפורטים בסעיף מס' 1 ללא הסעיפים ז' ו ח'. צינור שרשורי יועבר בקומה העליונה וקומה הראשונה בין קופסאות האטומות של אותה בקומה.
- ב. **התקנת קופסא 20X20 ס"מ אטומה עם פטמות** בכל יתר הפירים תבצע עלפי הסדר בדומה להתקנה בפיר מד מים A שמפורטים בסעיף מס' 2 ללא הסעיפים ג' ו ד'.
- ג. **התקנת שקע חשמל אטום ומוגן מים ברמת אטימות IP-65** בכל יתר הפירים תבצע עלפי הסדר בדומה להתקנה בפיר מד מים A שמפורטים בסעיף מס' 3 ללא שינוי.



מבט על קומה טנדורטית
VIEW A פיר מדי-מים



פיר A
תוכנית פיר מדי-מים



מס',	תיאור פריט
1	ציונר מים
2	מונה מים בירי
3	טרשוריי קוברה 50/2"
4	קופסא אטומה בגודל 20-20 ט"מ עם פטמות
5	תפט אומה 50/2"
6	בורג להידוץ בקו"ר
7	שנתע דועטל 220V/10A אטום מים ברמת IP-65
8	פקקי לטרשוריי 50/2"
9	מונה מים ראשי מודוץ לבניין

קו"מ 1:50

פירי מדי-מים VIEW A

פיר A

פיר B

