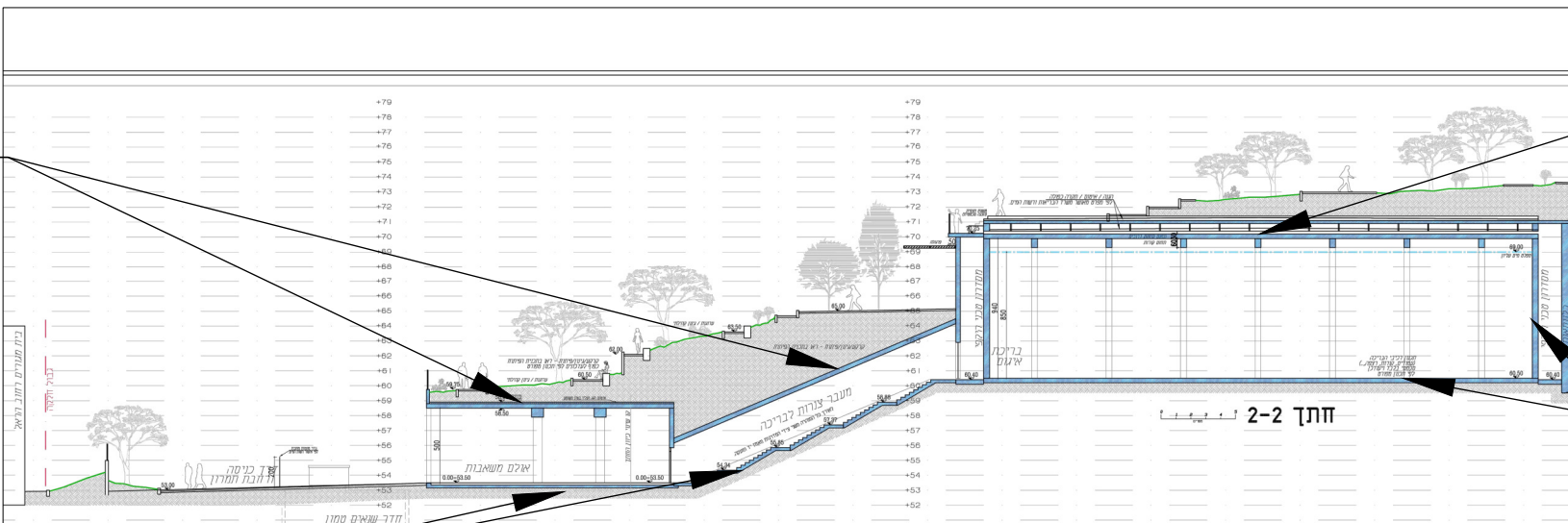


תקרת מרתף
איטום לפי סדרה
TG

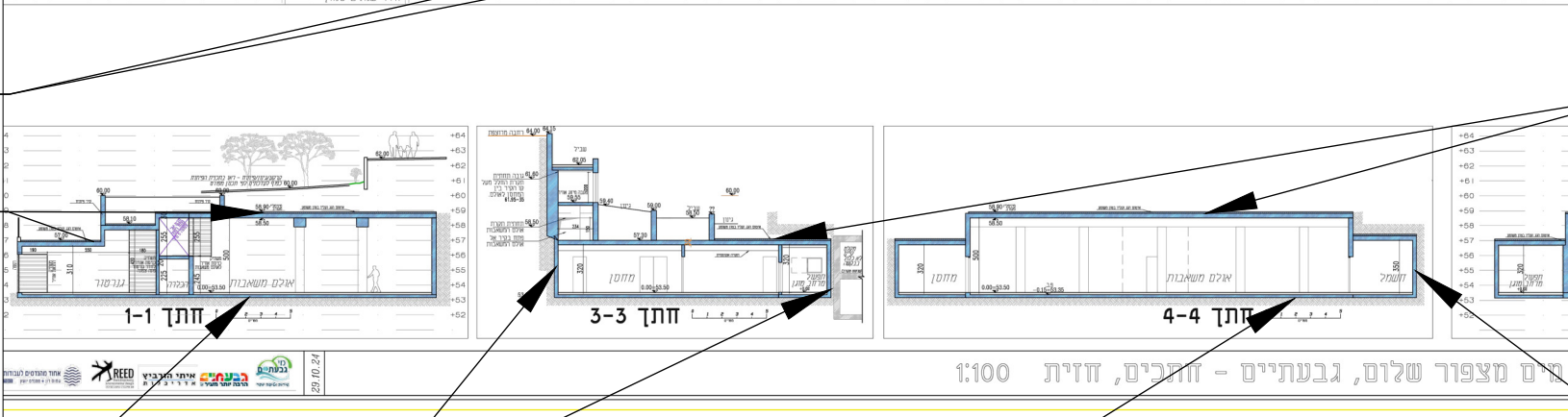
תקרת בריכה
איטום לפי סדרה
TM



בריכה-רצפה וקירות
איטום ע"י אחרים

רצפת מרתף
איטום לפי סדרה
RM

תקרת מרתף
איטום לפי סדרה
TG



קיר מרתף
איטום לפי סדרה
KM

רצפת מרתף
איטום לפי סדרה
RM

קיר מרתף
איטום לפי סדרה
KM

רצפת מרתף
איטום לפי סדרה
RM



חתכים

שם פרויקט:	מצפור שלום גבעתיים (רחוב המרי)			
מס' פרויקט:	9653			
מס' פרט:	M-2			
קובץ:	MITVE.dwg	לעיון	למכרז	לביצוע
תאריך:	16.01.2025			



מ"ייל: office@zvital.co.il

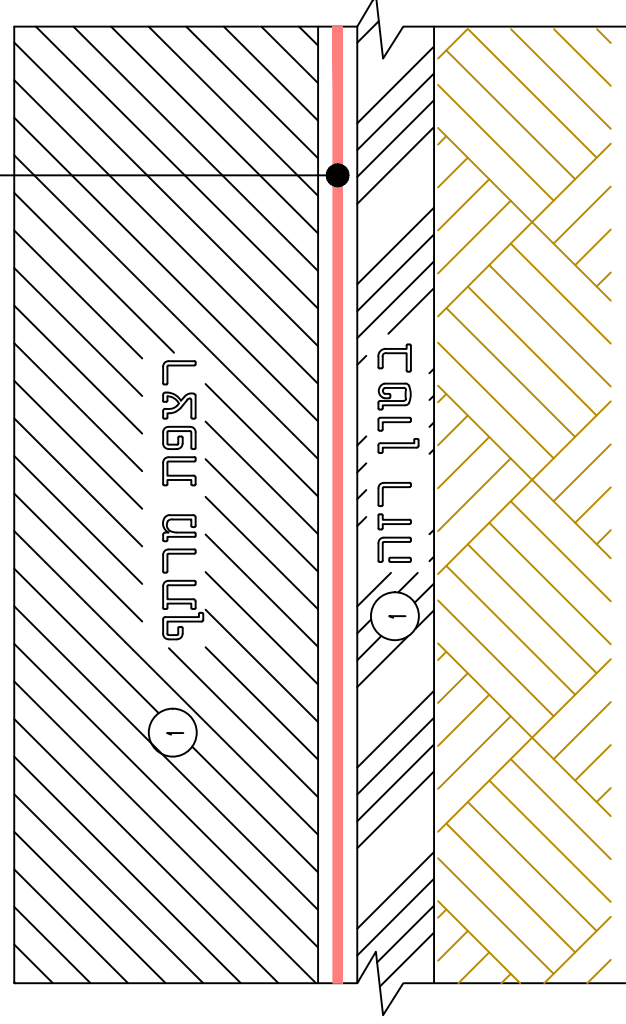
פקס: 073-3735091

משרד: 073-3735090

צבי טל ושות'
 יעוץ תכנון ופתרונות איטום בע"מ



יריעה ביטומנית כגון ביטום פרופ
בעובי 5 מ"מ, נדבקת לבטון טרי



הערות:

1 הפרט מיועד עבור האיסום בלבד. פרטי הבנוי, ע"י אחרים.

שם פרויקט:	מצפור שלום גבעתיים (רחוב המרי)		
שם הפרט:	פרט איטום אופייני ברצפה תת קרקעית		
מס' פרט:	תכנון:	אדיר	מס' פרט:
1-RM-1	אישור:	צבי טל	1-RM-1
מס' פרויקט:	נלא קנ"מ		מס' פרויקט:
9653			9653
לעיון <input type="radio"/>	למכרז <input checked="" type="radio"/>		
נביצוע <input type="radio"/>			
01	מחזור:		
	תאריך:	16.01.2025	
	קובץ:	1-RM-1.dwg	



צבי טל ושות'
יעוץ תכנון ופתרונות איטום בע"מ

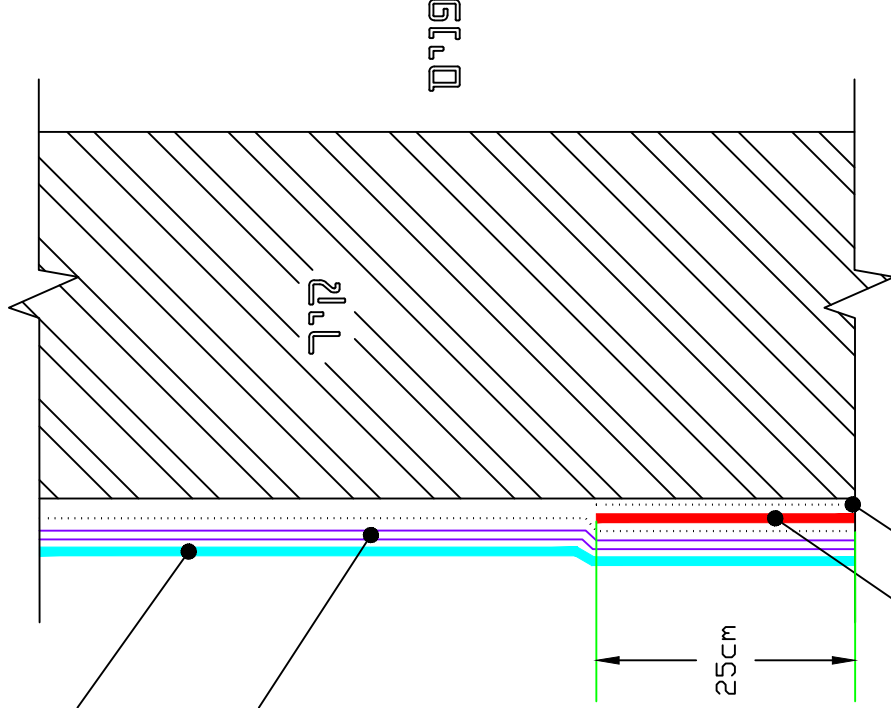
משרד: 073-3735090

פקס: 073-3735091

מייב: office@zvital.co.il

הגנה ע"י יריעת HDPE
כאון פרומקט 5 (ביטום)

החזות ביטומניות
דו-רכיבית, בעובי 5 מ"מ יבש
כאון 'פלקסיגום' - ביטום



חלק

יריעת חיזוק כאון
יריעת ביטומן 5 מ"מ SBS (R
באורך 50 ס"מ. מולחמת בדופן חיבור רצפה וקיר
25 ס"מ מכל צד מפני רצפה (2)

פריימר ביטומני

הערות:

- 1 הפרט מיועד עבור האיטום בלבד. פרטי הבנין, ע"י אחרים.
- 2 רמת הדבקות יריעות הביטומן תהיה בהדבקה של לא פחות מ-90% משטחי המגע.

שם פרויקט:	מצפור שלום גבעתיים (רחוב המרי)		
שם הפרט:	איטום קירות המרתף בזפירה פתוחה		
מס' פרט:	מס' פרויקט:	תכנון:	אדיר
	2-KM-1	אישור:	צבי טל
מס' פרויקט:	מס' פרט:	גלא קנ"מ	למכרז
9653	01	למכרז	●
לעיון	לביצוע	למכרז	○



צבי טל ושות'
יעוץ תכנון ופתרונות איטום בע"מ

משרד: 073-3735090
פקס: 073-3735091
מייב: office@zvital.co.il



צ'בי טל ושות'
יעוץ תכנון ומתוונות איטום בע"מ

יעוץ תכנון ומתוונות איטום בע"מ

3. איטום תקרת מרתף

ראו פרטים מסדרה ITG.

3.1. כללי:

3.1.1. כל עבודות ההכנה – ע"י קבלן השלד.

3.1.1.2. חומר האשפרה יהיה על בסיס ביטומן, תואם דרישות C309 – ASTM.

3.2. מערכת האיטום:

3.2.1. ע"י בטון שיפועים, יישום פריימר התואם את היריעה בכמות של כ- 250 גר"/ מר'.

3.2.2. מערכת ראשונית של ביטומן חם מסוג "פולוגום" או ש"ע, בעובי 3 מ"מ.

3.2.3. שכבת איטום ע"י יריעות S.B.S דרג "R", 5 מ"מ בגמר חול.

3.2.4. שכבת איטום נוספת ע"י יריעות S.B.S דרג "R", 4 מ"מ בגמר חול נגד שורשים.

3.2.5. לפני ביצוע האיטום בחלק האופקי, יישום "יריעת חיזוק" בכל מפגש מישור אופקי / אנכי. היריעה תהיה יריעה כנ"ל.

3.2.6. סביב הנקזים – יישום קולטן מתועש מסוג: דלמר עם יריעה ביטומנית, כולל חפייה עם יריעות התקרה, סוג ומיקום הנקז ע"י יועץ אינסטלציה.

יומיום לאחר סיום הביצוע של מערכת האיטום ולאחר בדיקה וביקורת חוזתית יש לבצע הצפת ניסיון של 72 שעות. המים במקום הנמוך ביותר שלהם יהיו בעומק של לא פחות מ-7 ס"מ.

3.3. שכבות ניקוז והגנה:

3.3.0. יריעת HDPE מנקזת עם בד גיאוטכני מסוג "DELTA TERAXX" או ש"ע.

3.3.1. יישום יריעת HDPE חלקה בעובי 1.5 מ"מ בהלחמה מלאה בין תפרי היריעות.

3.3.2. הגנה ע"י בטון הגנה מסוג ב-20 בעובי 8 ס"מ (ע"פ הנחיות יועץ קונסטרוקציה).

■ **משרד:** 073-3735090
 ■ **פקס:** 073-3735091
 ■ **E-mail:** office@zvital.co.il

■ **רחוב הנגר 24, קומה 6 הוד-השרון**
 ■ **ת.ד 7267 שלומצין הוד-השרון**
 ■ **מיקוד 4524408**

שכבת בטון הגנה בעובי 8 ס"מ
עם רשת זיזן ע"פ הנחיות קונס'

יריעת הגנה HMA מסוג: פרטקט 16 (תוצרת ביטום)
או ש"ע בעובי 15 מ"מ בהלחמה בחפיות

בד גיאומטני 200 גר/מ"ר

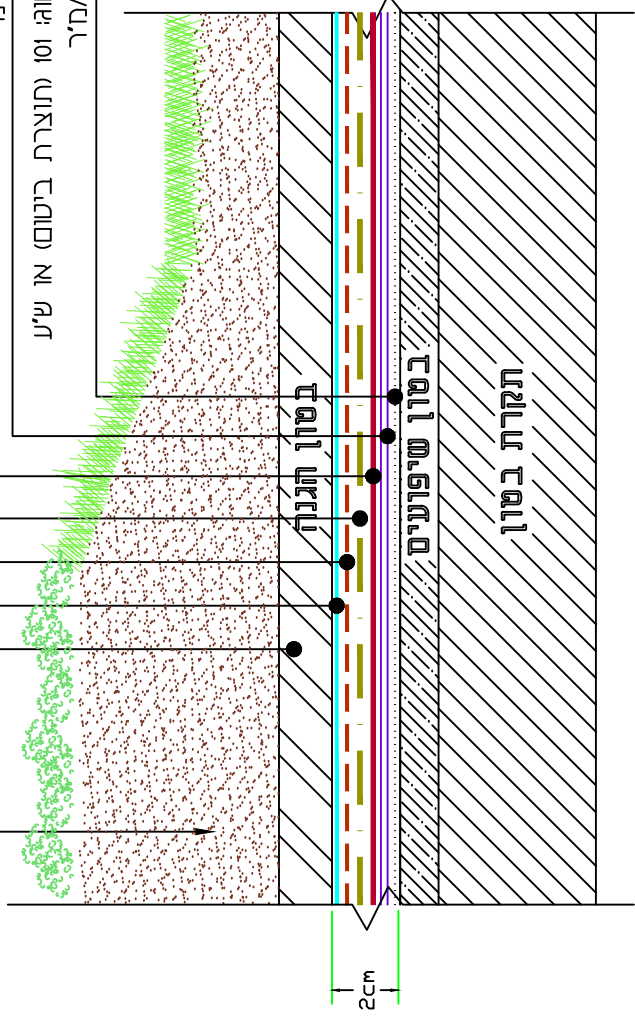
יריעה ביטומנית SBS דרג 'א' בעובי 4 מ"מ
גמר חול מסוג: ביטומגום נדג שורשים (תוצרת ביטום) או ש"ע

יריעה ביטומנית SBS דרג 'א' בעובי 5 מ"מ
גמר חול מסוג: ביטומגום (תוצרת ביטום) או ש"ע

ביטומן חם מסוג: 'פוליוזים' או ש"ע (תוצרת ביטום)
או ש"ע בעובי 3 מ"מ

פריימר ביטומני מסוג: 101 (תוצרת ביטום) או ש"ע
בכמות של 250 גר/מ"ר

שכבות גיטון ופיתוח
לפי פרטי יועץ פיתוח



פנים

הערות:

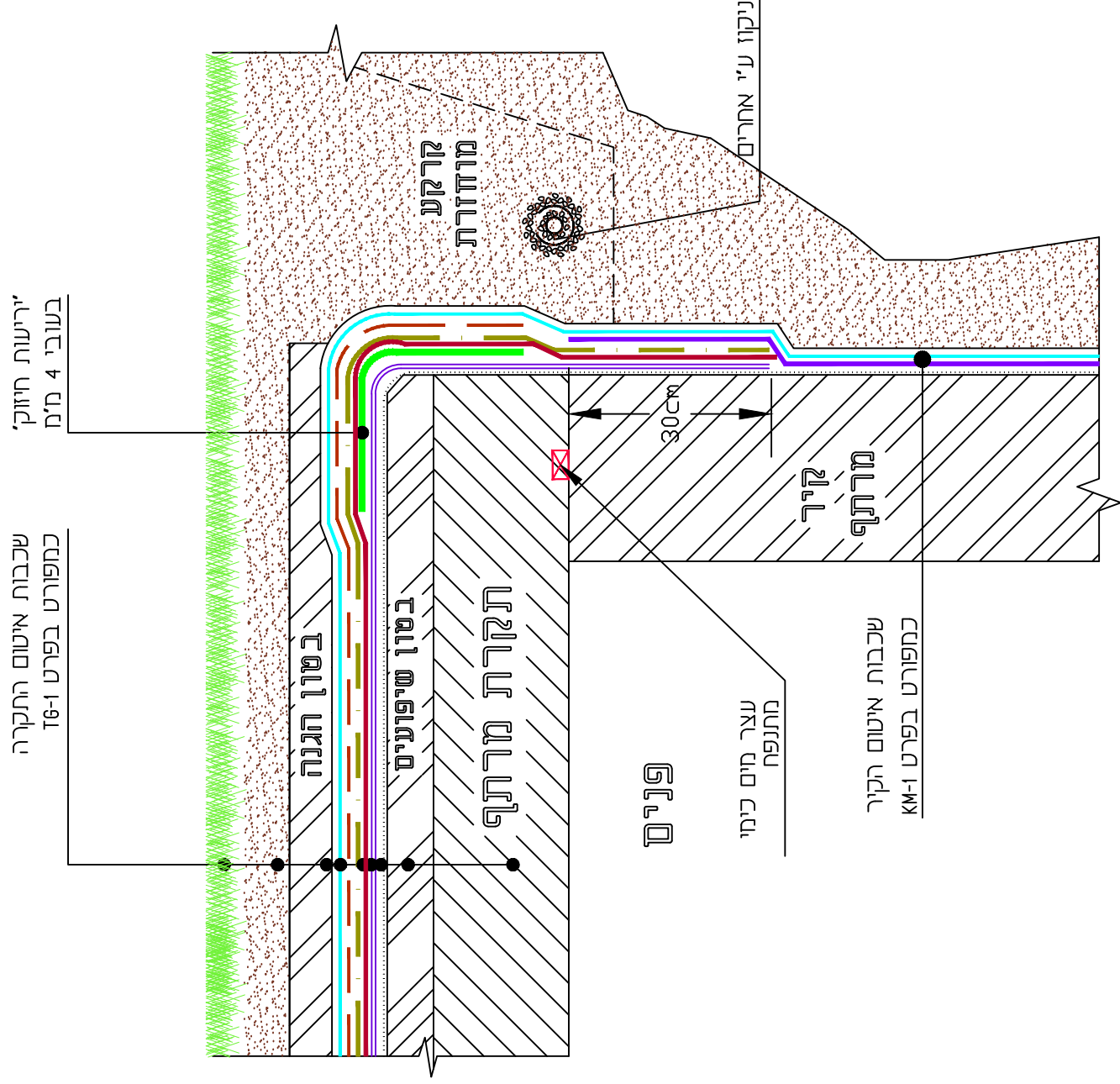
1 הפרט מיועד עבור האיטום בלבד. פרטי הבנין, ע"י אחרים.

שם פרויקט:	מצפור שלום גבעתיים (רחוב המרי)		
שם הפרט:	חתך אנכי אופייני בתקרת מרתף		
מס' פרט:	מס' פרויקט:	תכנון:	אדיר
3-TG-1	3-TG-1	אישור:	צבי טל
מס' פרויקט:	מס' פרט:	גלא קנ"מ	למכרז
9653	9653	לביצוע	למכרז
מחזור:	מס' פרט:	תאריך:	16.01.2025
01	3-TG-1.dwg	קובץ:	3-TG-1.dwg

משרד: 073-3735090
פקס: 073-3735091
מייב: office@zvital.co.il



צבי טל ושות'
יעוץ תכנון ופתרונות איטום בע"מ



הערות:

1 הפרט מיועד עבור האיטום בלבד. פרטי הבנין, ע"י אחרים.

שם פרוייקט:	מצפור שלום	מס' פרט:	3-TG-2
שם הפרט:	גבעתיים (רחוב המרי)	מס' פרוייקט:	9653
פרט האיטום במפגש תקרת המרתף		ללא קנ"מ	
עם קיר המרתף מבחוץ		למכרז	<input checked="" type="radio"/>
		לעיון	<input type="radio"/>
תאריך:	16.01.2025	תכנון:	אדיר
קובץ:	3-TG-2.dwg	אישור:	צבי טל
מחזור:	01	גלא קנ"מ	
נביצוע	<input type="radio"/>	למכרז	<input checked="" type="radio"/>

משרד: 073-3735090
 פקס: 073-3735091
 מייב: office@zvital.co.il

שכבת בטון הגנה בעובי 8 ס"מ
עם רשת זיזן ע"פ הנחיות קונס'

יריעת הגנה HPE מסוג: פרטקט 16 (תוצרת ביטום)
או ש"ע בעובי 15 מ"מ בהלחמה בחפיות

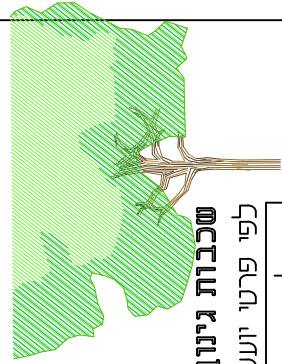
בד ג'אומטני 200 גר/מ"ר

יריעה ביטומנית SBS דרג 'א' בעובי 4 מ"מ
גמר חול מסוג: ביטומגום נדג שורשים (תוצרת ביטום) או ש"ע

יריעה ביטומנית SBS דרג 'א' בעובי 5 מ"מ
גמר חול מסוג: ביטומגום (תוצרת ביטום) או ש"ע

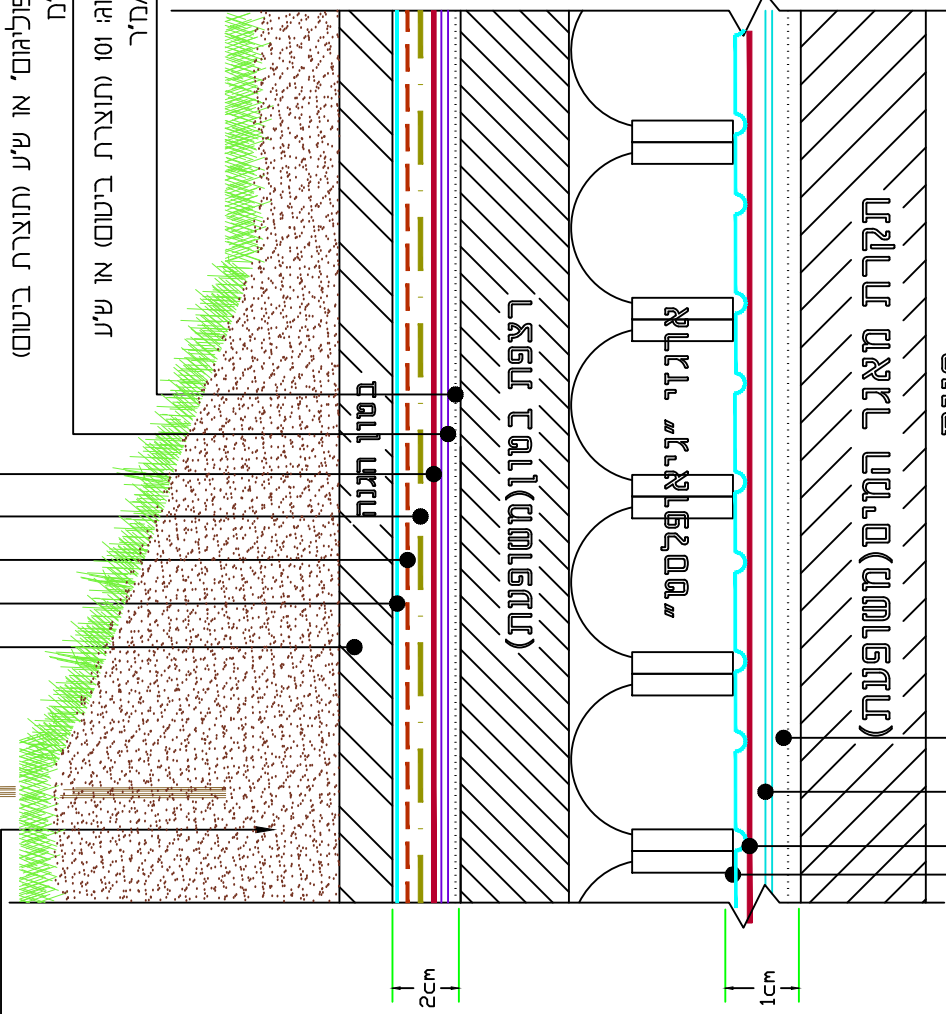
ביטומן חם מסוג: 'פוליגום' או ש"ע (תוצרת ביטום)
או ש"ע בעובי 3 מ"מ

פריימר ביטומני מסוג: 101 (תוצרת ביטום) או ש"ע
בכמות של 250 גר/מ"ר



שכבות גיטון ופיתוח

לפי פרטי יועץ פיתוח



פנים

פריימר ביטומני מסוג: 101 (תוצרת ביטום) או ש"ע
בכמות של 250 גר/מ"ר

ביטומן חם מסוג: ביטולסטק 105/25 (תוצרת ביטום)
או ש"ע בעובי 2 מ"מ

יריעה ביטומנית SBS דרג 'א' בעובי 5 מ"מ
גמר חול מסוג: ביטומגום (תוצרת ביטום) או ש"ע

יריעת HPE מנקזת מסוג: ביטודריין T-10 (תוצרת ביטום)

הערות:

1 הפרט מיועד עבור האיטום בלבד. פרטי הבנין, ע"י אחרים.

תאריך: 16.01.2025	תכנון: אדיר	מס' פרט: 4 - TM - 1	שם פרויקט: מצפור שלום
קובץ: 4-TM-1.dwg	אישר: צבי טכ	מס' פרויקט: 9653	גבעתיים (רחוב המרי)
מחזור: 01	גלא קנ"מ	לעיון <input type="radio"/>	שם הפרט: חתך אנכי אופייני
נביצוע <input type="radio"/>	למכרז <input checked="" type="radio"/>		בתקרת מאגר המים (חלופה 1)

שכבת בטון הגנה בעובי 8 ס"מ עם רשת זיז ע"פ הנחיות קונס'

יריעת הגנה HDPE מסוג: פרטקט 15 (תוצרת ביטום) או ש"ע בעובי 15 מ"מ בהלחמה בחפיות

בד ג'אומטני 200 גר/מ"ר

יריעה ביטומנית S.B.S. דרגה 'ר' בעובי 4 מ"מ גמר חול מסוג: ביטומגום נגד שורשים (תוצרת ביטום) או ש"ע

יריעה ביטומנית S.B.S. דרגה 'ר' בעובי 5 מ"מ גמר חול מסוג: ביטומגום (תוצרת ביטום) או ש"ע

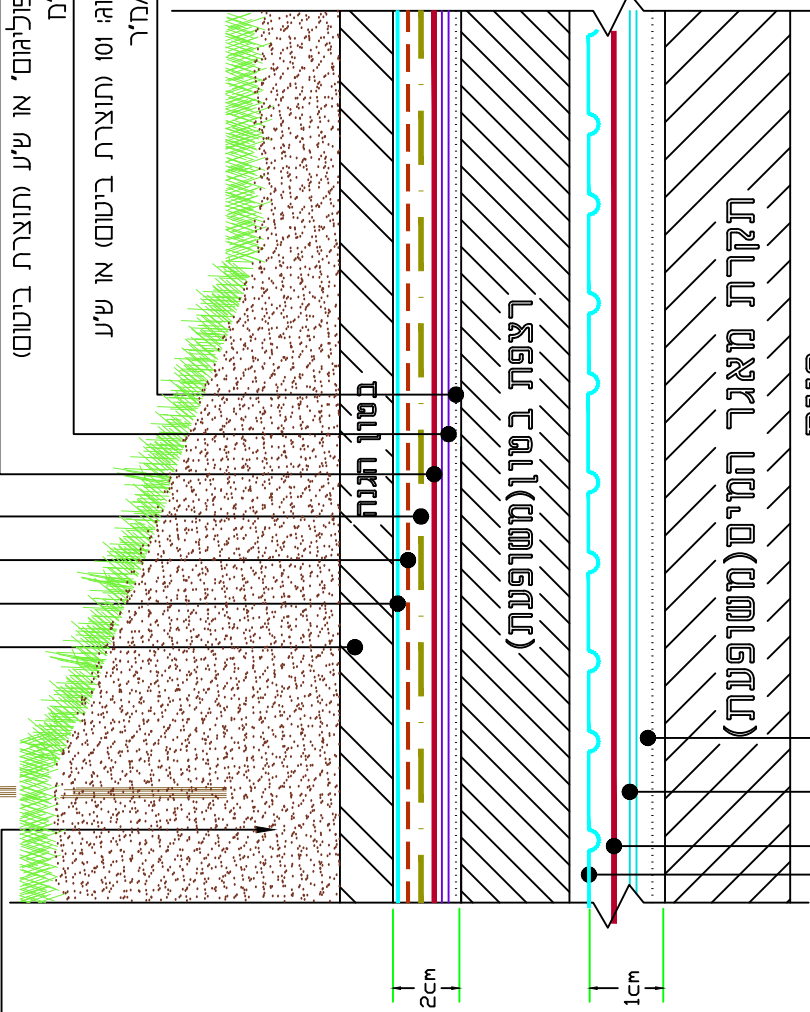
ביטומן חם מסוג: 'פוליאום' או ש"ע (תוצרת ביטום) או ש"ע בעובי 3 מ"מ

פריימר ביטומני מסוג: 101 (תוצרת ביטום) או ש"ע בכמות של 250 גר/מ"ר



שכבות גיטון ופיתוח

לפי פרטי יועץ פיתוח



פנים

פריימר ביטומני מסוג: 101 (תוצרת ביטום) או ש"ע בכמות של 250 גר/מ"ר

ביטומן חם מסוג: ביטולסטק 105/25 (תוצרת ביטום) או ש"ע בעובי 2 מ"מ

יריעה ביטומנית S.B.S. דרגה 'ר' בעובי 5 מ"מ גמר חול מסוג: ביטומגום (תוצרת ביטום) או ש"ע

יריעת HDPE חנקות מסוג: 'MIRADRAIN' ע"פ אדריכל נוף

הערות:

1 הפרט מיועד עבור האיטום בלבד. פרטי הבנין, ע"י אחרים.

שם פרויקט:	מצפור שלום	מס' פרט:	4-TM-3	תכנון:	אדיר	תאריך:	16.01.2025
גבעתיים (רחוב המרי)		מס' פרויקט:	9653	אישור:	צבי טל	קובץ:	4-TM-3.dwg
שם הפרט:	חתך אנכי אופייני בתקרת מאגר המים (זלופה 3)	ללא קנ"מ	9653	למכרז	●	מחזור:	01
		לעיון	○	לניצוץ	○		

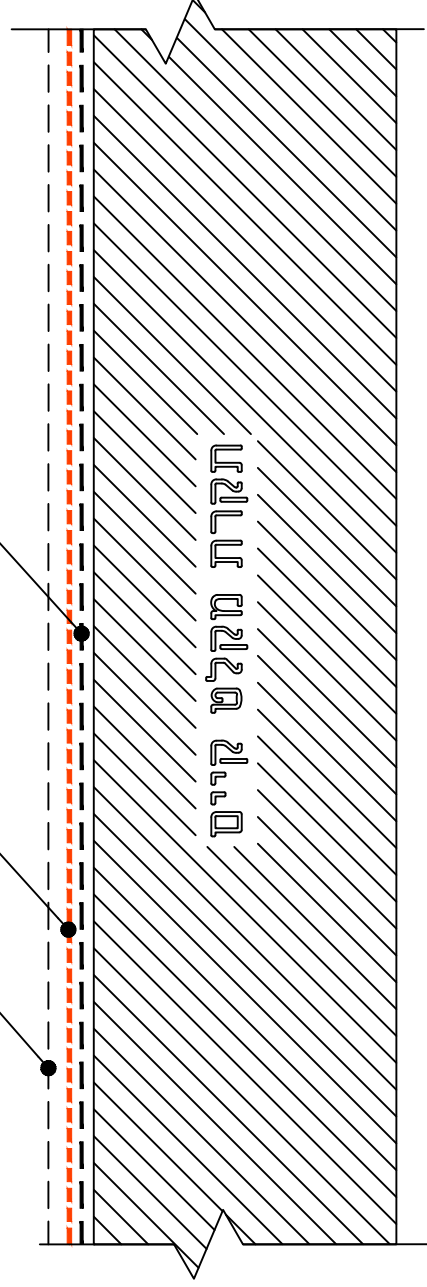

צבי טל ושות'
 יעוץ תכנון ופתרונות איטום בע"מ

משרד: 073-3735090
 פקס: 073-3735091
 מייב: office@zvtal.co.il

גמר בהדבקה ע"ג מערכת האיטום

מערכת איטום על בסיס צמנט הידראולי
כגון: סיקה א' בעובי 2 ס"מ

מערכת איטום קיימת ②



הערות:

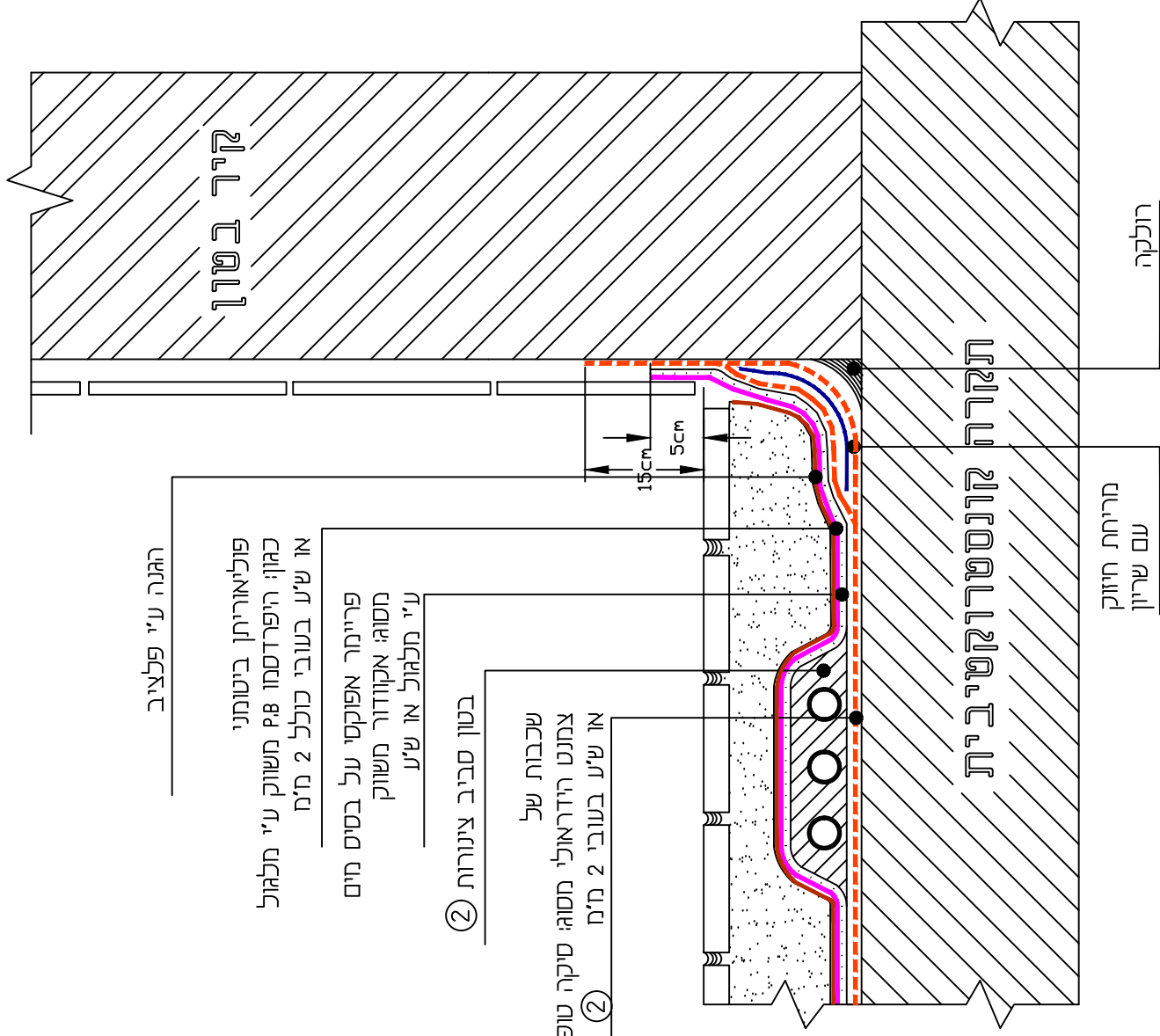
- ① הפרט מיועד עבור האיטום בלבד, פרטי הבנין, ע"י אחרים.
- ② יש לפרק את מערכת האיטום הקיימת
יש לבצע שטיפה בהרינק 250 אט"מ בלחץ מים עד לקבלת בטון נקי ויציב

שם פרויקט:	מצפור שלום גבעתיים (רחוב המרי)		
שם הפרט:	חתך אופייני בתקרת מקלט קיים		
מס' פרט:	5-TR-1	תכנון:	אדיר
מס' פרויקט:	9653	אישור:	צבי טל
לעיון	<input type="radio"/>	נלא קנ"מ	
למכרז	<input checked="" type="radio"/>	מהדורה:	01
נביצוע	<input type="radio"/>		



צבי טל ושות'
יעוץ תכנון ופתרונות איטום בע"מ

משרד: 073-3735090
פקס: 073-3735091
מייב: office@zvital.co.il



הערות:

- ① הפרט מיועד עבור האיטום בלבד. פרטי הבנין, ע"י אחרים.
- ② שכבות צמנט הידראולי יש ליישם לפני הנחת צגרת אופקית.

שם פרוייקט:	מצפור שלום		
שם הפרט:	גבעתיים (רחוב המרי)		
שם הפרט:	חתך אנכי דרך רצפה וקיר בחזורים רטובים		
מס' פרט:	תכנון:	אישור:	מס' פרויקט:
6-SH-1	אדיר טל	צבי טל	9653
לעיון	למכרז	●	לעיון
מס' פרויקט:	תאריך:	מחזור:	מס' פרויקט:
9653	16.01.2025	01	9653
מס' פרויקט:	קובץ:	מחזור:	מס' פרויקט:
9653	6-SH-1.dwg	01	9653
מס' פרויקט:	מחזור:	מס' פרויקט:	מס' פרויקט:
9653	01	9653	9653

חתך A-A

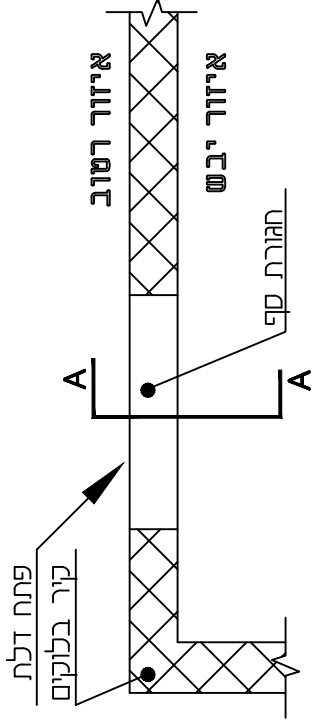
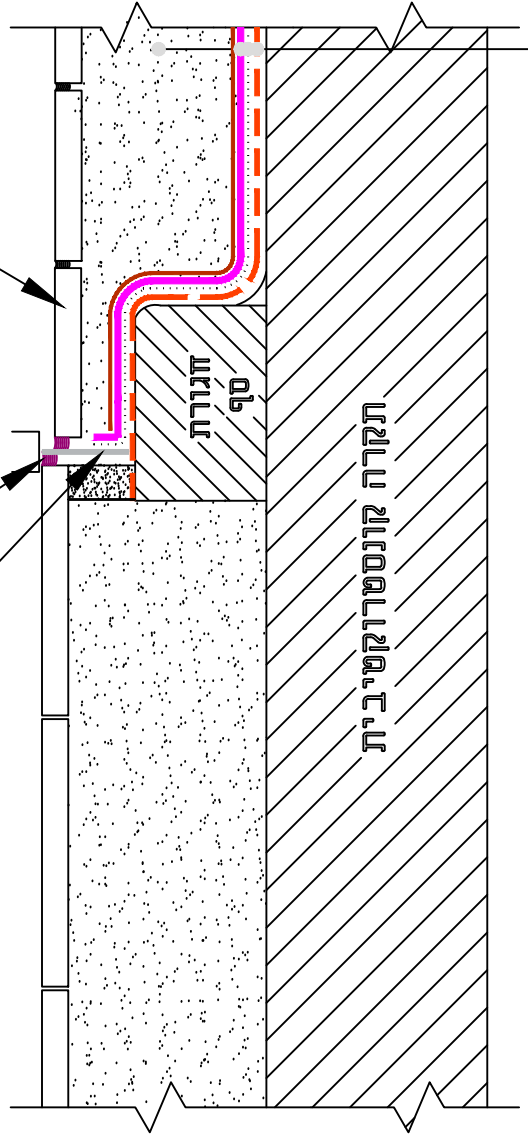
מסדרון
אזור יבש

שרותים

מסטיק אטימה FC-10

פרופיל סף

הואף, כוכל
סחימת משקים



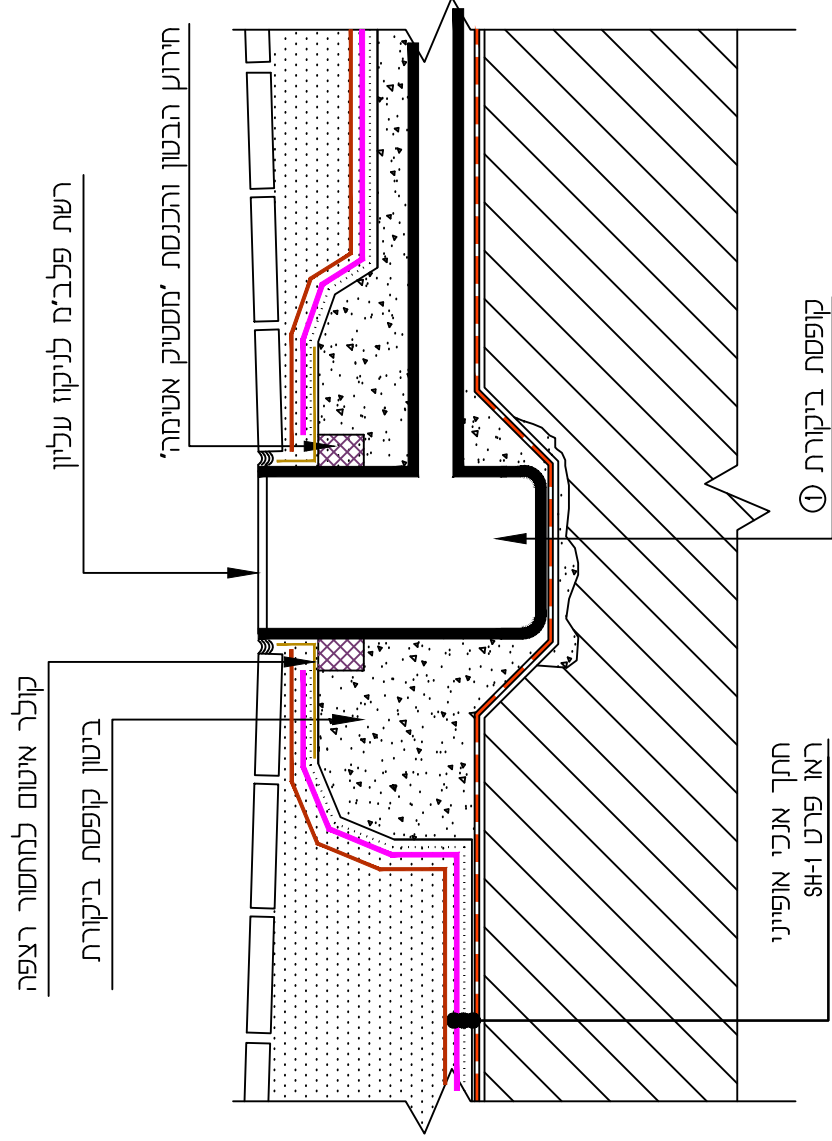
הערות:

① הפרט מועד עבור האיום בלבד. פרט הבנין, ע"י אחרים.

שם פרויקט:	מצפור שלום		מס' פרט:	6-SH-2
שם הפרט:	גבעתיים (רחוב המרי)		מס' פרויקט:	9653
חגורת סף באזור הדלת	ללא קנ"מ	למכרז	●	לעיון
בין אזור רטוב ליבש	01	נביצוע	○	○

משרד: 073-3735090
 פקס: 073-3735091
 מייב: office@zvital.co.il

צבי טל ושות'
 יעוץ תכנון ופתרונות איטום בע"מ



הערות:
 ① הפרט מיועד עבור האיטום בלבד. פרטי הבנין, ע"י אחרים.

שם פרויקט:	מצפור שלום		מס' פרט:	6-SH-3
גבעתיים (רחוב המרי)			מס' פרויקט:	9653
שם הפרט:	פרט אופייני לאיטום סביב מחסום קופסת ביקורת בחדרים רטובים		למכרז	●
			למכרז	○
תאריך:	תכנון:	אדיר	מס' פרט:	6-SH-3
16.01.2025	קובץ:	אישור: צבי טל	מס' פרויקט:	9653
6-SH-3.dwg	מחזורי:	01	למכרז	●
	מחזורי:	01	למכרז	○

משרד: 073-3735090
 פקס: 073-3735091
 מייב: office@zvital.co.il

צבי טל ושות'
 יעוץ תכנון ופתרונות איטום בע"מ

