

- מקרא למערכת חודר ההכלרה:**
1. אצד עם אמצעי בטיחות במידות 30x80x80 (מבנה) מ"מ א.ק.0.80 (א.ק.)
 2. לוח חשמל ופדור 30x80x80 (מבנה) מ"מ א.ק.0.80 (א.ק.)
 3. מוצג ברד דגימה ונקודת חבור רציף (א.ק.0.80) (א.ק.0.80) (א.ק.0.80)
 4. מוצג ברד דגימה ונקודת חבור רציף (א.ק.0.80) (א.ק.0.80) (א.ק.0.80)
 5. מוצג ברד דגימה ונקודת חבור רציף (א.ק.0.80) (א.ק.0.80) (א.ק.0.80)
 6. מוצג ברד דגימה ונקודת חבור רציף (א.ק.0.80) (א.ק.0.80) (א.ק.0.80)
 7. מוצג ברד דגימה ונקודת חבור רציף (א.ק.0.80) (א.ק.0.80) (א.ק.0.80)
 8. מוצג ברד דגימה ונקודת חבור רציף (א.ק.0.80) (א.ק.0.80) (א.ק.0.80)
 9. מוצג ברד דגימה ונקודת חבור רציף (א.ק.0.80) (א.ק.0.80) (א.ק.0.80)
 10. מוצג ברד דגימה ונקודת חבור רציף (א.ק.0.80) (א.ק.0.80) (א.ק.0.80)
 11. מוצג ברד דגימה ונקודת חבור רציף (א.ק.0.80) (א.ק.0.80) (א.ק.0.80)
 12. מוצג ברד דגימה ונקודת חבור רציף (א.ק.0.80) (א.ק.0.80) (א.ק.0.80)
 13. מוצג ברד דגימה ונקודת חבור רציף (א.ק.0.80) (א.ק.0.80) (א.ק.0.80)
 14. מוצג ברד דגימה ונקודת חבור רציף (א.ק.0.80) (א.ק.0.80) (א.ק.0.80)
 15. מוצג ברד דגימה ונקודת חבור רציף (א.ק.0.80) (א.ק.0.80) (א.ק.0.80)

- הערות למקרא הכלרה:**
1. צנורות גליליים בחתנת השפלה יצבנו תחת עיפי חפרים
 2. צידוד הורדת כנור משמשת מינו ואיזורים. צנודות הורדת כנור. ניסור רציף וספי
 3. לוחות חשמל ופדור למערכת ההכלרה וראת תכ חשמל
 4. מוצג ברד דגימה ונקודת חבור רציף (א.ק.0.80) (א.ק.0.80) (א.ק.0.80)

- מקרא נקי ניסור רציף/דיגום ידני של ההכלרה במים:**
- 130A. - נקי ניסור רציף/דיגום ידני של ריבון הכלרה כנור כחבינו (85+)
 - 130B. - נקי הורדת כנור למיניו ברינת "חור" (70+)
 - 130C. - נקי הורדת כנור לאזור כחבינו (110+)
 - 130D. - נקי הורדת כנור מברינת "חור" לאזור כחבינו (70+)

- מקרא צבעים - צנרת ואיזורים:**
- 140A/150A. - נקי ניסור רציף/דיגום ידני של ריבון הכלרה כנור כחבינו (85+)
 - 140B/150B. - נקי ניסור רציף/דיגום ידני של ריבון הכלרה כנור כחבינו (70+)
 - 140C/150C. - נקי ניסור רציף/דיגום ידני של ריבון הכלרה כנור כחבינו (110+)
 - 140D/150D. - נקי ניסור רציף/דיגום ידני של ריבון הכלרה כנור כחבינו (70+)
 - 140E/150E. - נקי ניסור רציף/דיגום ידני של ריבון הכלרה כנור כחבינו (70+)

- מקרא צנורות ראשיים במנהרה:**
- A - צנור כניסה לכבינה למיניו מים (24)
 - B - צנור יציאת מים מהכבינה (24)
 - C - צנור גלישה מים מהכבינה (24)
 - D - צנור הנה מניקה (דו-כיווני) מ"מ (20)
 - E - צנור סניקה לאזור כחבינו (21)

- מקרא סמלים - מערכת פקוד חשמלי/הדרואני:**
- VE11 - VE11
 - VE14, VE15(HOLD) - מקור הידרואני (2)
 - VE111 - VE113 - מקור הידרואני/חשמלי (3)
 - P1 - P4 - משמבת לאזור כחבינו ברינת "חור" (85+)
 - P5 - P7 - משמבת לאזור כחבינו (110+)
 - FC - מקור חוד משמבת
 - NRV1 - NRV13 - מפיץ גזול חשמלי על ציר שטחום אר חוד (13)
 - FM1 - FM13 - פלס חשמלי חוד מים (ספיקה) (13)
 - PRV1 - PRV2 - שטחום פדור כחבינו (2)
 - PT1A, B, PT2, B, PTC, PTD, PTE - חתום כחבינו (ספיקה) (2)
 - HPPSA, B, C - HPPSB - פריסטסס כחבינו (ספיקה-ניקה) (4)
 - LPPSA, B, C - LPPSB - פריסטסס כחבינו (ספיקה-ניקה) (4)

אחוד מהנדסים לעבודות מי
מס' 1352 1011
מס' 03-6778414. מס' 03-6778414. מס' 03-6778414.

755/210-01-07

ברינת מים 9000 מ"מ ומכון שאיבה
מצפור ה - השלום - חדר

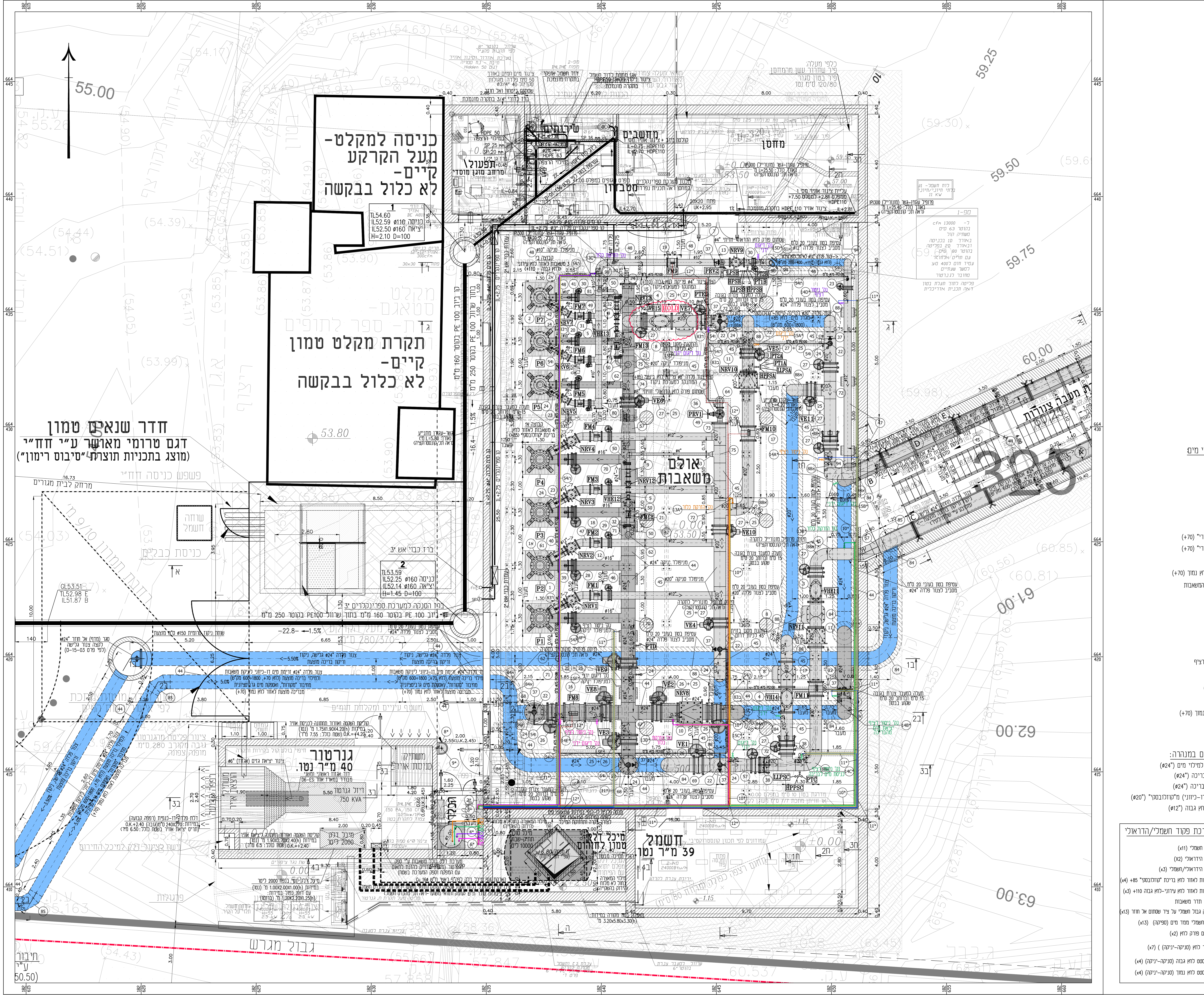
מערכת הכלרה

קניט: 1:50

מס' 13.02.25
מס' 20.01.25
מס' 20.01.25

מס' 13.02.25
מס' 20.01.25
מס' 20.01.25

מס' 13.02.25
מס' 20.01.25
מס' 20.01.25



כניסה למקלט - מעל הקרקע קיים - לא כלול בבקשה

תקרת מקלט טמון קיים - לא כלול בבקשה

חדר שנאים טמון
דגם טרומי מאושר ע"י ח"י (מוצג בתכנית תוצרת "סיבוס רימון")

גנרטור 40 מ"ר נטר

חשמל 39 מ"ר נטר

גבול מגרש

חבור 50.50